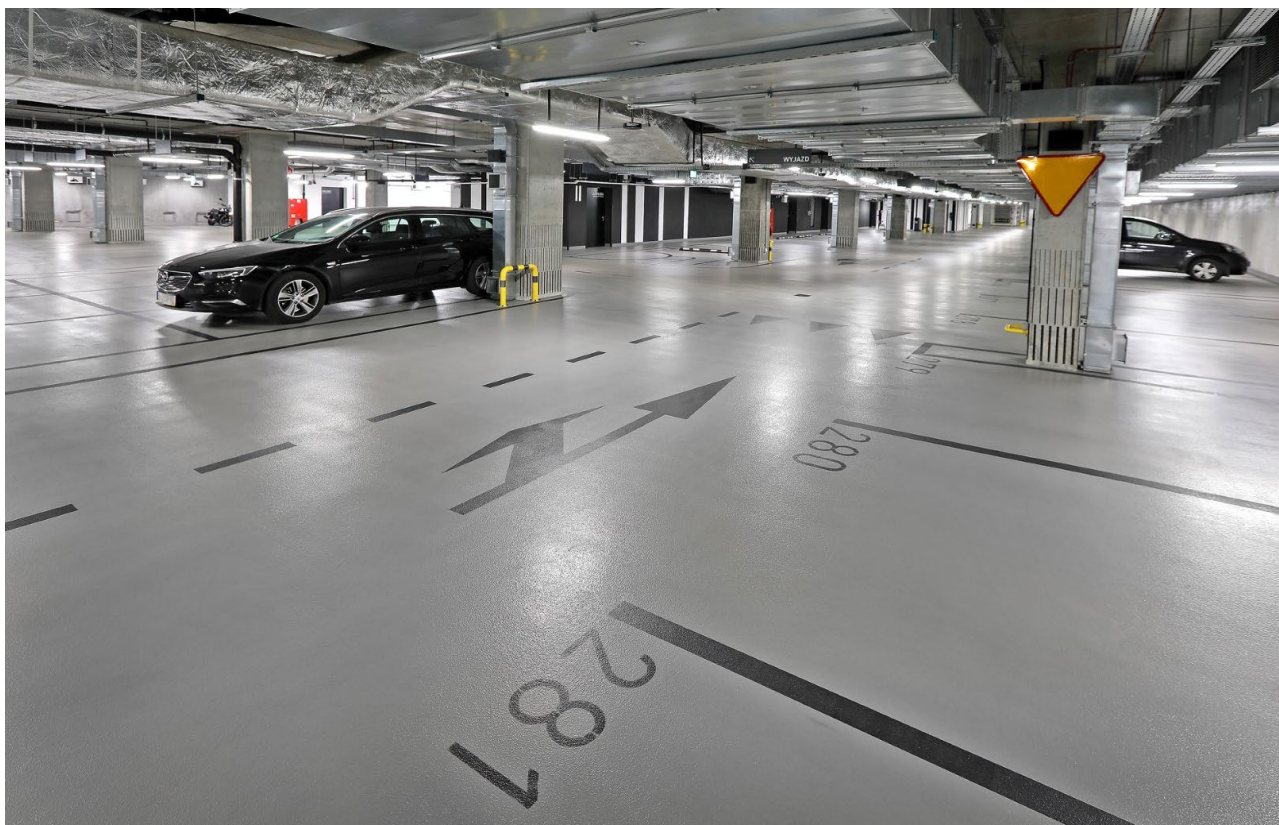


NOWOCZESNE ROZWIĄZANIA POSADZKOWE NA PARKINGU KOMPLEKSU BIUROWEGO .KTW, FLAGOWEJ INWESTYCJI TDJ ESTATE W KATOWICACH

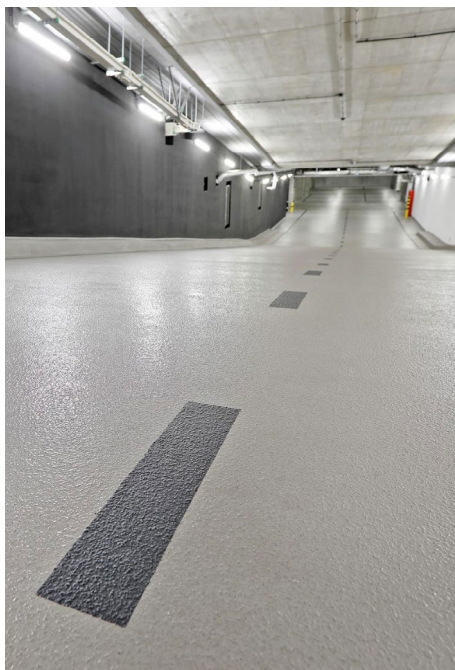


Kompleks biurowy .KTW, którego inwestorem jest TDJ Estate, zaprojektowany we współpracy z pracownią Medusa Group, tworzą dwa budynki zlokalizowane przy ul. Roździeńskiego 1 w Katowicach, w sąsiedztwie Spodka. Najwyższej klasy biurowce .KTW I i .KTW II to jedne z najciekawszych obiektów komercyjnych w Polsce oraz Europie Środkowej i Wschodniej. W trzypoziomowym garażu podziemnym, który łączy obie wieże, na powierzchni ponad 9 000 m² wykonano żywiczne posadzki parkingowe Deckshield marki Flowcrete, wiodącego eksperta w tej dziedzinie.

Inwestor:	TDJ Estate
Biuro architektoniczne:	Medusa Group
Wykonawca posadzek:	Euromat Polska Sp. z o.o. Sp. K.
Posadzka:	Posadzki Betonowe i Żywiczne Zenon Wójcik
Data:	Deckshield
	2022

PROJEKT

Biurowce kompleksu .KTW wyróżnia nowoczesna, prosta forma, wysoka jakość oraz funkcjonalność. Pierwszy obiekt, którego budowa zakończyła się w 2018 roku, ma 66 metrów wysokości i 14 kondygnacji nadziemnych. Drugi, który niedawno uzyskał pozwolenie na użytkowanie, ma 133 metry wysokości oraz 31 kondygnacji nadziemnych i jest najwyższym biurowcem w Katowicach i w całej Metropolii Górnośląsko-Zagłębiowskiej. Parter i kondygnacja „+1” w obu budynkach mieszczą funkcje handlowo-usługowe. Łącznie kompleks oferuje 58 000 m² powierzchni biurowej i 400 m² przestrzeni handlowej.



ROZWIĄZANIE

Jedną z podstawowych zasad na wszystkich etapach projektowania i budowy kompleksu biurowego .KTW było poszukiwanie jak najbardziej funkcjonalnych rozwiązań z myślą o przyszłych użytkownikach. Przykładem takiej specjalistycznej technologii są posadzki żywiczne Deckshield na bazie żywicy poliuretanowych i piasku kwarcowego, które wykonano na łącznej powierzchni 12 000 m² w trzypoziomym parkingu podziemnym łączącym oba budynki oraz w pomieszczeniach technicznych, jak również w przedsionkach przeciwpożarowych i na korytarzach ewakuacyjnych na każdym piętrze.



✓ Najwyższy biurowiec w Katowicach

✓ Obiekt z certyfikatem BREEAM Excellent

✓ Trzypoziomowy garaż podziemny

✓ Funkcjonalne i trwałe rozwiązania posadzkowe

Kolorystyka powłok żywicznych zastosowanych w garażu podziemnym .KTW jest utrzymana w odcieniach szarości. Posadzki Deckshield na rampach i na poszczególnych kondygnacjach są szare (w kolorze Mid Grey), a oznakowania poziome zostały namalowane kontrastową, ciemnoszarą żywicą. Takie zestawienie barw gwarantuje dobrą widoczność z punktu widzenia osób kierujących pojazdami i zwiększa bezpieczeństwo wszystkich uczestników ruchu.

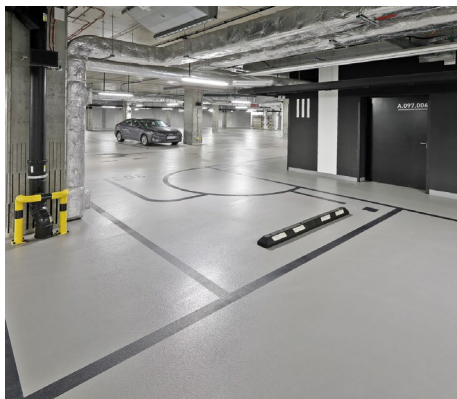
Posadzki parkingowe Deckshield marki Flowcrete stanowią elastyczne i wodoszczelne powłoki, które chronią betonowe płyty stropowe kondygnacji

pośrednich i płytę denną przed działaniem czynników zewnętrznych. Zastosowanie tych systemów posadzkowych korzystnie wpływa na funkcjonalność i estetykę parkingu. Posadzki Deckshield zachowują trwałość przez lata dzięki wysokiej odporności na ścieranie i działanie substancji chemicznych, w tym paliw, płynów samochodowych oraz pozostałości soli odladzających znajdujących się na oponach pojazdów. Z kolei dodatek różnych frakcji piasku kwarcowego nadaje ich powierzchni, odpowiednie do miejsca zastosowania, właściwości przeciwpoślizgowe.

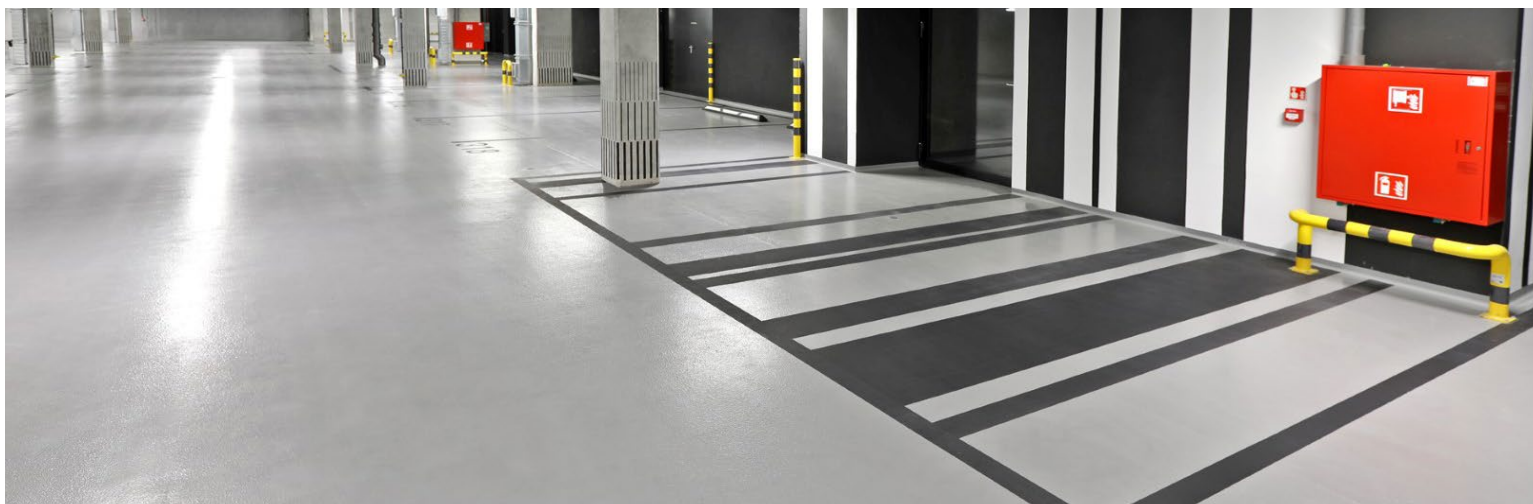
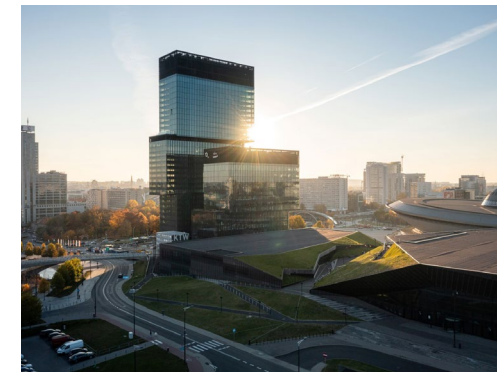
POSADZKI DECKSHIELD O NISKIEJ EMISJI LZO, PRODUKOWANE W ZRÓWNOWAŻONY SPOSÓB, NAJLEPSZYM WYBOREM DLA BUDYNKÓW PROJEKTOWANYCH ZGODNIE Z ZASADAMI ZIELONEGO BUDOWNICTWA

Biurowce tworzące kompleks .KTW zostały zaprojektowane i zrealizowane zgodnie z zasadami zielonego budownictwa. Oba obiekty uzyskały certyfikat BREEAM na poziomie Excellent. Zastosowane na parkingu posadzki żywiczne Deckshield to materiał o niskiej emisji lotnych związków organicznych, produkowany w zrównoważony sposób, co potwierdza certyfikat Indoor Air Comfort® Gold oraz Deklaracja Środowiskowa Produktu, opisująca jego oddziaływanie na otoczenie w całym cyklu życia.

Posadzki żywiczne Deckshield w kompleksie biurowym .KTW w Katowicach wykonały firmy Euromat Polska Sp. z o.o. Sp. K. oraz Posadzki Betonowe i Żywiczne Zenon Wójcik, Autoryzowani Wykonawcy Flowcrete.



„Posadzki żywiczne w garażu podziemnym to rozwiązanie funkcjonalne i estetyczne. Powłoki Deckshield mają błyszczącą, odbijającą światło powierzchnię, która optycznie rozświetla i powiększa przestrzeń garażu. Do tego są trwałe i łatwo utrzymać je w czystości. Dzięki temu nawet w dłuższej perspektywie czasowej korzystnie wpływają na odbiór tej przestrzeni przez użytkowników kompleksu .KTW. Jest to o tyle ważne, że w przypadku osób zmotoryzowanych parking podziemny często decyduje o pierwszym wrażeniu w kontakcie z budynkiem,” – powiedział Piotr Sołtysik, Senior Project Manager w TDJ Estate, odpowiedzialny za budowę kompleksu biurowego .KTW.



Posadzki Deckshield marki Flowcrete są wykonywane na bazie materiałów i technologii, których producentem i dostawcą jest firma Tremco CPG Poland Sp. z o.o.

SKONTAKTUJ SIĘ Z EKSPERTAMI OD POSADZEK



specyfikacje@cpgeurope.com



+48 22 879 8907



/flowcretepolska



/company/flowcrete-polska



www.flowcrete.com.pl/blog



Tremco CPG Poland Sp. z o.o.

ul. Marywilska 34

03-228 Warszawa, Polska



www.flowcrete.com.pl



www.cpg-europe.com

ODWIEDŹ
SHOWROOM
POSADZKOWY
FLOWCRETE



Construction
Products Group
Europe